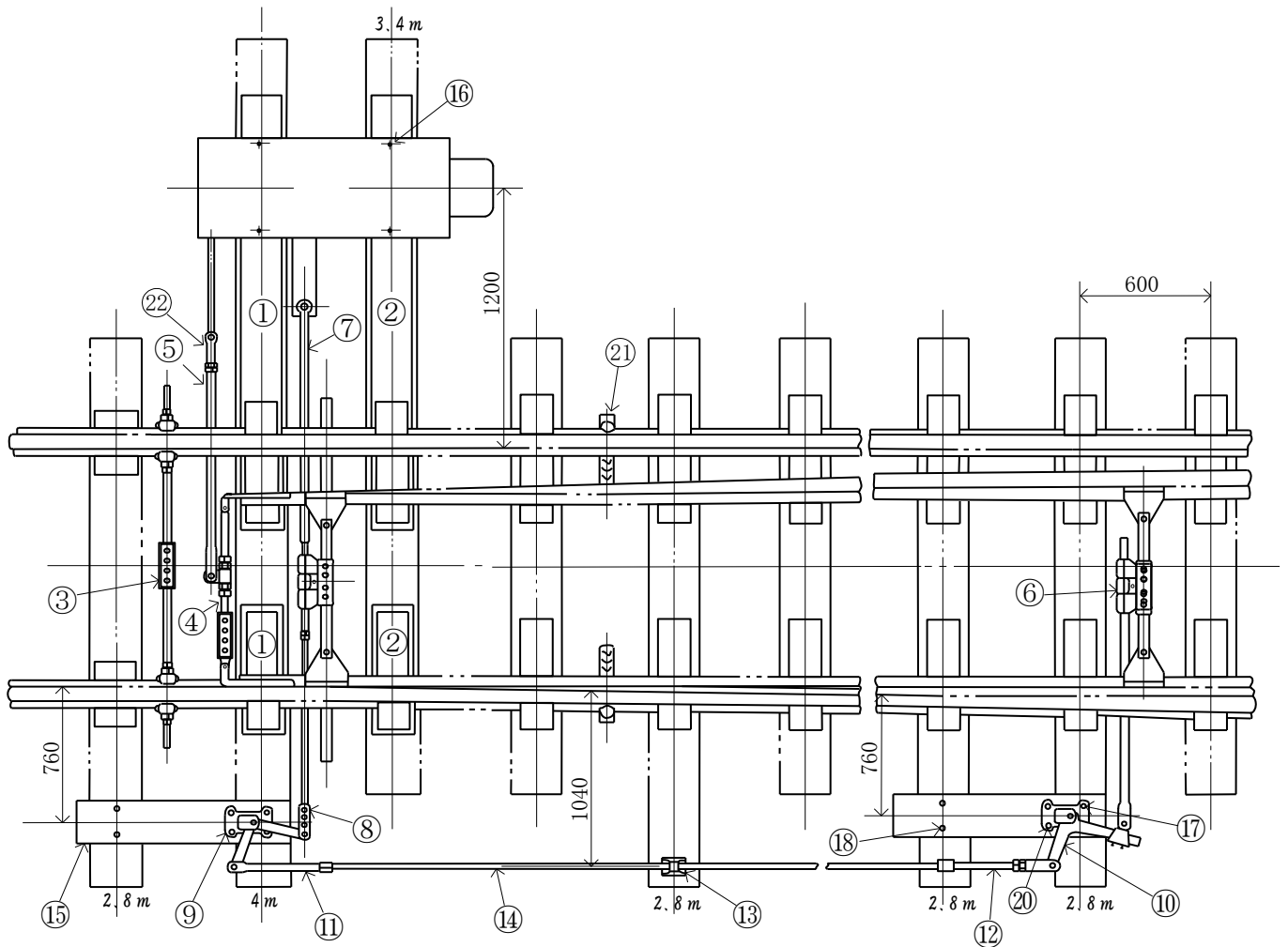


# 普通分岐器用転てつ轉換鎖錠装置据付用品

- 分岐器の種類・番数 40N 16#
- 電気転てつ機の種類 NS-A
- 電気転てつ機の取付位置 (左)1200



No.	品名	品形	仕様	数量
1	床敷板	B401-11.14	PD40N104-4付	1 組
2	"	"	PD40N104-5付	1 組
3	ゲージタイ	B333-E		1 本
4	フロントロッド	B70-M		1 組
5	接続かん	D231-V	a=1100 f=0	1 本
6	スイッチアジャスタ	B355-A2	a=1300 f=95	1 組
7	"	B355-A4J	φ=1770 f=95 下り45	1 組
8	絶縁オフセットリンク	D231-B5	a=860 f=100	1 本
9	直角クランク	D243-D		1 組
10	アジャストクランク	D245-A		1 組
11	オフセットソリッドジョー	D231-C6	f=57	1 本
12	オフセットスクルージョー	D231-E4	f=57	1 本
13	パイプキャリア	D224-B	ベース共	1 組
13	ねじき	16×100		2 本
14	信号鉄管	32A		3 m
15	敷板	F45-1		2 枚
16	ツメボルト	F46-4		4 本
17	"	F46-3		4 本
18	"	F46-2		4 本
20	ボルト、ナット	M20×60		4 本
21	転てつ減摩器	B372-A		2 個
22	鎖錠かん継手	NS-A用	ボルト共	1 個