

YSH形 電気融雪器

〔特許第6008212号〕



- 上の写真は対向左側が弊社YSH型電気融雪器、右側は他社自動給油式カンテラとの比較試験の温度差異を示した、サーモグラフィーの画像です。

特徴

- カンテラと同様に、レール底面からの熱供給となります。各種レール(30K, 37K, 40N, 50N)に対応しております。
- 着脱が容易なため、必要な時期のみ取付が可能です。これにより作業の効率化が可能となりました。
- 低いところから高いところへ伝播する熱の特性に着目して、軌道底面に設置し、レールと同材質の組成により効率化を実現しました。
- 枕木間の幅など間隔に合わせてワイド・タイプ(YSH-W型)とスリム・タイプ(YSH-S型)で、選択使用できます。

型式	定格	寸法 (ボルト部除く)
YSH-W	AC100V - 250W	幅 220, 長さ 190, 高さ 120
YSH-S	AC100V - 250W	幅 90, 長さ 190, 高さ 120

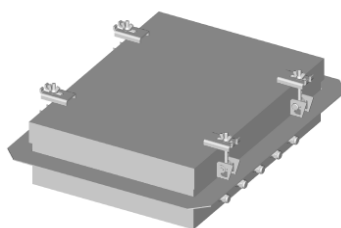
※対応レール: 30K, 37K, 40N, 50N

オプション品

- 収納箱(2台収納)



- 電源BOX



2015

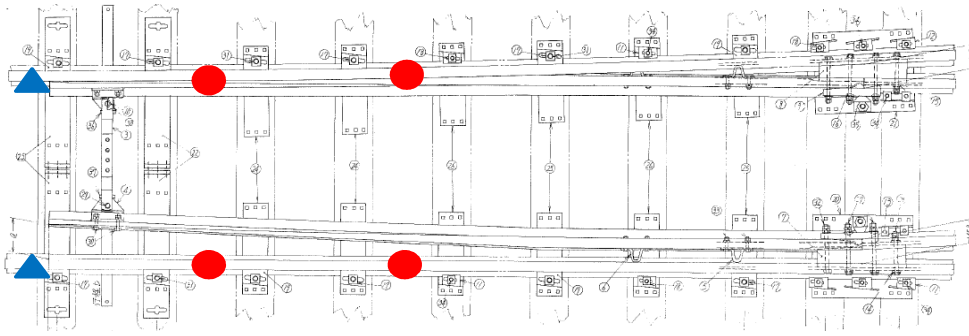


YSH形 鉄道 分岐器用 電気融雪器 が 2015年 グッドデザイン賞 を受賞しました。

“交換の目安”とは当社の推奨する交換周期を提示したものであり、製品の保障期間を示すものではありません。

取り付け位置例

■ 8# (片開き分岐器)

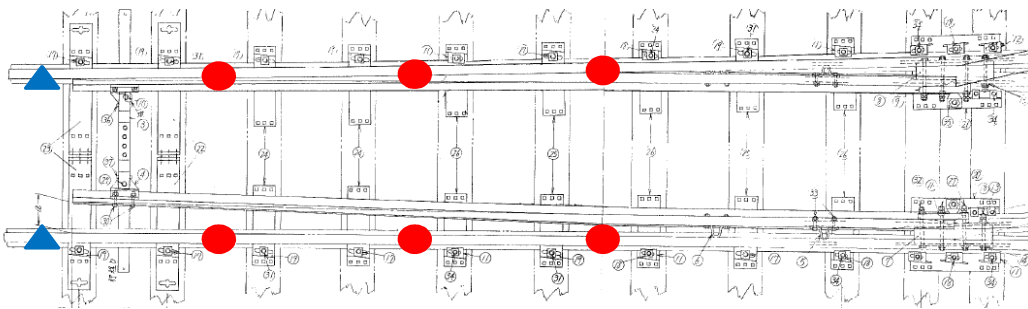


電気融雪器種類

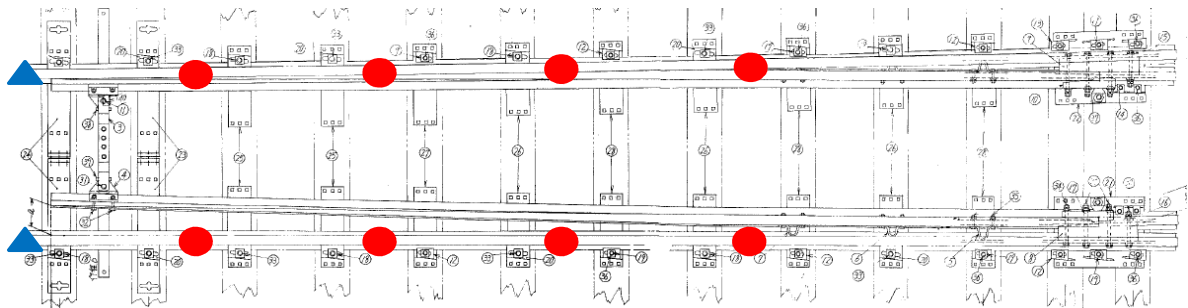
● : ワイド形

▲ : スリム形

■ 10# (片開き分岐器)



■ 12# (片開き分岐器)



融雪性能 (北海道にて冬期 試験実施)



上の写真はYSH形電気融雪器の降雪試験時の写真です。 (↑印 ワイド形、▲印 スリム形)