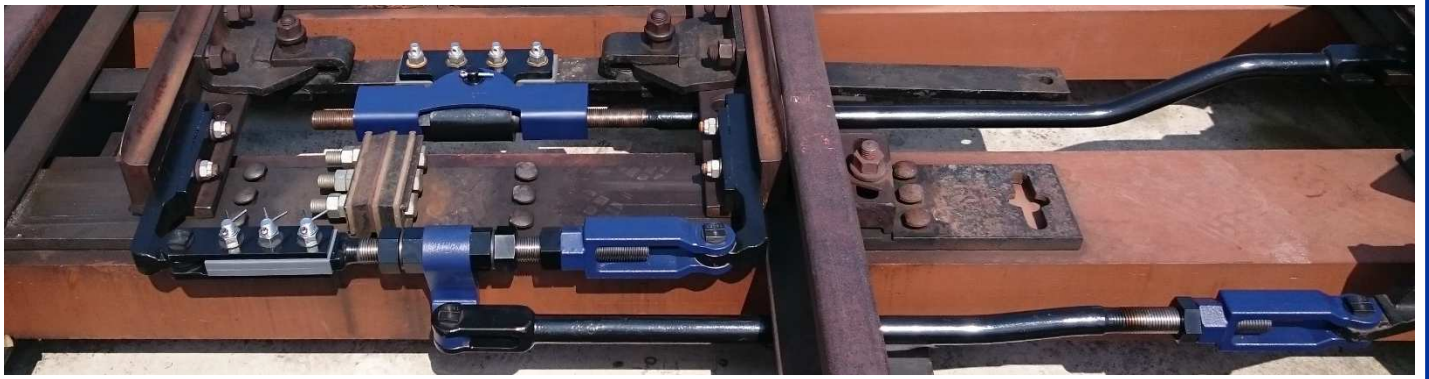


【普通分岐器用】

交換の目安:7年

YB形 転てつ付属装置



施工、調整方法は従来形と変わらず、多くの分岐器に対応
設備データ管理を容易にし、災害予備品の削減が可能

【フロントロッド】



【スイッチアジャスタ】



従来形のA2、A4両方のストローク差をカバー
1種類の装置で対応が可能

レール種類毎に接続かんの選択により(40N、50N、60K)、多様な分岐器に対応

■YB形フロントロッド、スイッチアジャスタ対応表

用途	(従来形)	フロントロッド	接続かん	(従来形)	スイッチアジャスタ
40N8~12#用	B721-L	YB721形	YD231-V (40N用) (50N用) (60K用)	B355-A2	YB355形
40N14~16#用	B721-M			B355-A4	
50N8~12#用	B721-N			B355-A2	
50N14~20#用	B721-P			B355-A4	
50N弾性用	B721-W1			B355-A2・A4	
50N側線用	B721-Y			B355-A4	
60K弾性用	B721-X1			B355-A4	

※(1):50N側線で使用する場合、オプションのYアダプタが必要となります

「交換の目安」とは、当社の推奨する交換周期を提示したものであり、製品の保証期間を示すものではありません。

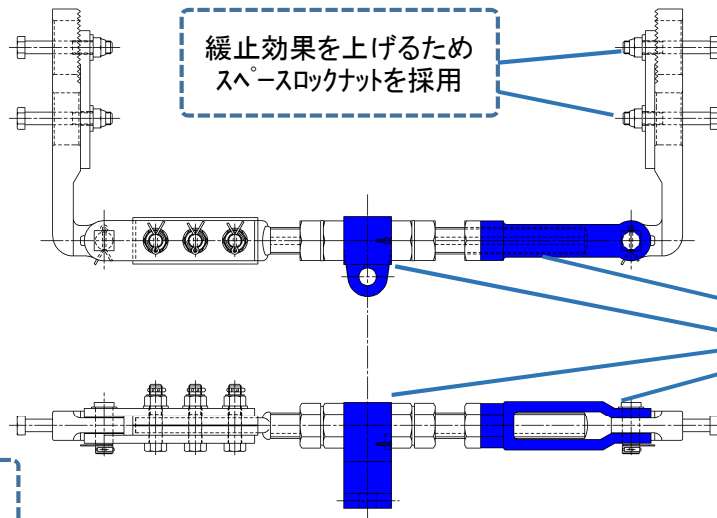
吉原鉄道工業株式会社

web : <http://yoshiwara.co.jp>

Tel : 03-3942-0288

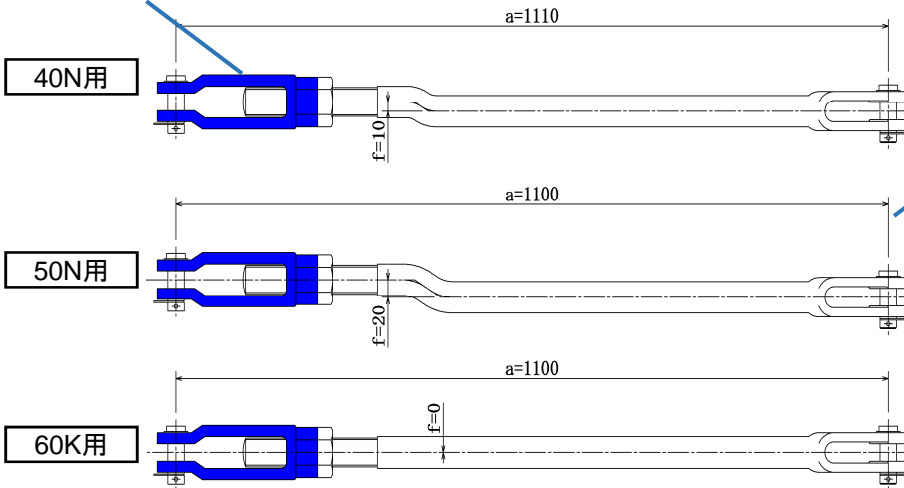
YOSHIWARA

フロントロッド・接続かん



従来品との混在防止の為紺色に変更

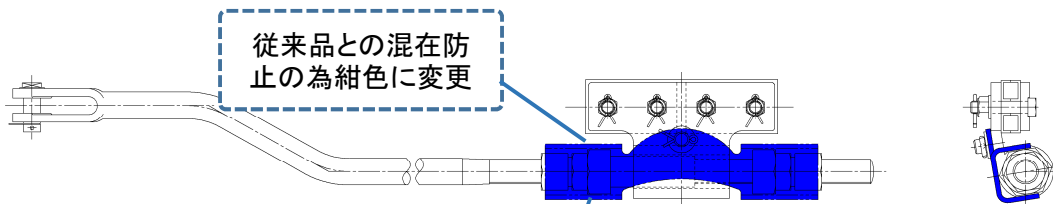
従来品との混在防止の為紺色に変更



レール種別により選択
40N・50N・60K
(NS転てつ機使用時)

■機器重量
フロントロッド: 20kg
接続かん (a=1100): 10kg

スイッチアジャスタ



■機器重量
スイッチアジャスタ (a=1350): 25kg

分岐器と転てつ機のストローク差
0~50mm (A2) 50~80mm (A4) → YB形1種類で対応

 吉原鉄道工業株式会社

本社 〒170-0005 東京都豊島区南大塚2-45-4 三栄ビル4F
NTT 03-3942-0288 JR 054-3434-3254
FAX.03-3946-3741 FAX JR.054-3457

仙台営業所 〒980-0021 仙台市青葉区中央4-8-17 大泉ビル3F
NTT 022-216-8410 JR 031-3940
FAX.022-216-8410 FAX JR.031-3940

名古屋営業所 〒453-0015 名古屋市中村区神町18-22 ロータスビル204
NTT 052-452-1097 JR 061-4422
FAX.052-459-5320

九州営業所 〒812-0011 福岡市博多区博多駅前3-10-14 早川ビル205
NTT 092-474-2335 JR 092-2238
FAX.092-474-2335 FAX JR.092-2238