

分岐器用品

新幹線用

- B1 スイッチアジャスタ
軌間絶縁
- B2 フロントロッド (B721形)
接続かん
鎖錠かん継手金具
- B3 フロントロッド (新幹線用JB形)
- B4 エスケープクランク
リンク
- B5 ロッドキャリア
ジョーピン
- B6 転てつ減摩器
転てつ減摩器 (無調整型)
- B7 床板用絶縁
爪ボルト・ねじくぎ
枕木移動止

スイッチアジャスタ

■特徴

- ・鍛造加工と転造ねじ加工により優れた強度性能を確保しています。

■重量

27.0kg (B355-E1 L=1560)

41.0kg (B355-F L=1140)

■耐用年数

5年

型式	用途
B355-E1	ポイント (12~18#) 用
B355-E2	ポイント (9#) 用
B355-F	60k可動クロッシング用
B355-F1	60k38#可動クロッシング用
B355-G	60kスラブ 38#ポイント用



B355-E1



B355-F

軌間絶縁 [E100-M, E100-L]

■特徴

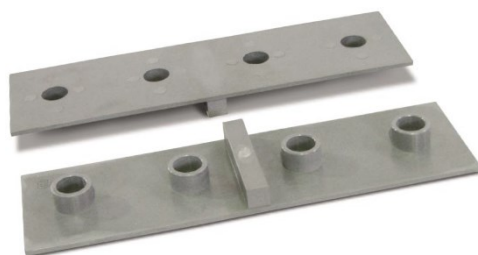
- ・新幹線ポイントのスイッチアジャスタ用。

■材質

TPC (TPEE)

■製品構成

2枚一組



フロントロッド [B721形]

■特徴

- ・鍛造加工と転造ねじ加工により優れた強度性能を確保しています。

■重量

28.0kg (B721-Q)

10.0kg (B721-S)

■耐用年数

5年

型式	用途	
B721-Q	ポイント用	9～18#用
B721-Q1	ポイント(9#)用	38#用
B721-S	ノーズ可動クロッシング用	12～18#用
B721-S1	60k38#可動クロッシング用	38#用



ポイント用

ノーズ用

接続かん

■特徴

- ・長さ(a)とオフセット(f)は電気転てつ機および分岐器の種類により異なります。
ご不明な点はお気軽にお問合わせください。

■重量

35.0kg (D231-U1 $l=1970$)

■耐用年数

5年

型式	用途
D231-T1	有道床用
D231-T2	
D231-T3	スラブ道床用
D231-T4	60k38#用
D231-U1	有道床用
D231-U2	スラブ道床用
D231-U3	60k38#用



鎖錠かん継手金具

型式	用途	
D231-X1	ポイント用	有道床用
D231-X2		スラブ道床用
D231-Y1	可動クロッシング用	有道床右用
D231-Y2		スラブ道床右用
D231-Y3		有道床左用
D231-Y4		スラブ道床左用
D231-Z		有道床(補修用)



D231-X1



D231-Y3

フロントロッド [新幹線用JB形]

■特徴

- ・鍛造加工と転造ねじ加工により優れた強度性能を確保しています。
- ・接続かんの無給油式球面軸受により、メンテナンスを省力化できます。

■重量

48.0kg (B722-Q2)

■製品構成

接続かん・鎖錠かん継手付

■耐用年数

5年



型式	用途			
	道床種別	ポイント種別	接続かん寸法	
B722-Q1	有道床	40N	9#	$l = 1280 f = 10$
		50N	9#	$l = 1280 f = 20$
60k		9#	$l = 1280 f = 15$	
		12#, 14#片	$l = 1270 f = 0$	
B722-Q2		14#両, 16#, 18#	$l = 1220 f = 0$	
		B722-Q3	スラブ道床	14#
16#, 18#	$l = 1220 f = 40$			
B722-Q4	直結道床	12#, 14#片	$l = 1270 f = 0$	
		14#両, 16#, 18#	$l = 1220 f = 0$	

エスケープクランク

- 特徴
 - ・鎖錠機構により、電気転てつ機に負担をかけずにトングレールの接着状態を強固に保持します。
 - ・鍛造加工と転造ねじ加工により優れた強度性能を確保しています。
 - ・分岐器の種別に合わせたストローク長の専用設計のため、効率に優れた転換ができます。

■重量
58.0kg (B660-A)

■耐用年数
5年



型式	道程	用途				
B660-A	180mm	有道床	ポイント用	12#, 14#, 16#, 18#	第1転てつ棒	
B660-B	120mm				第2転てつ棒	
B660-C	150mm		可動クロッシング用	12#主・補, 16#補		
B660-D	112mm			16#主, 18#主・補		
B660-E	180mm	スラブ道床	ポイント用	12#, 14#, 16#, 18# 第1転てつ棒		
B660-F	162mm		可動クロッシング用	12#補		
B660-G	136mm		ポイント用	14#, 16# 第2転てつ棒		
			可動クロッシング用	12#主, 16#補		
B660-H	112mm		ポイント用	12#, 18# 第2転てつ棒		
			可動クロッシング用	16#主, 18#主・補		
B660-J1	185mm	有道床	ポイント用	38#	第1転てつ棒	
B660-J2	171mm				第2転てつ棒	
B660-J3	154mm				第3転てつ棒	
B660-J4	131mm				第4転てつ棒	
B660-J5	118mm				第5転てつ棒	
B660-J6	mm		可動クロッシング用	補		
			ポイント用	第6転てつ棒		
B660-J7	74mm	可動クロッシング用	主			

リンク

■特徴

- ・鍛造加工と転造ねじ加工により優れた強度性能を確保しています。
- ・長さの調整が容易なアジャストジョー化も可能です。

■重量

25.0kg (D231-S $l = 2030$)

■耐用年数

5年

型式	用途
D231-Q	新幹線用
D231-Q1	新幹線60k38#用
D231-Q2	
D231-Q3	
D231-RA (アジャストジョー付)	新幹線および新幹線60k38#用
D231-RS (スクレージョー付)	
D231-S	新幹線用
D231-S1	新幹線60k38#用

ロッドキャリア [新幹線60kレール用]

■特徴

- ・ローラー部のフッ素樹脂加工によるスムーズな動作で転換を助けます。

■重量

35.0kg

■耐用年数

5年



D300-A

ジョーピン

■特徴

- ・ガタ取り用のオーバーサイズもあります。

種類	長さ	用途
22.0~23.0	68mm	リンク、フロントロッド、スイッチアジャスタ (新幹線用)



転てつ減摩器

■特徴

- ・ローラー構造によりトングレールの移動を助けます。
- ・転換力が軽くなり、トングレールの密着が安定します。
- ・分岐器の状態に合わせた調整が可能です。
- ・無給油式のローラーにより給油の手間がかかりません。

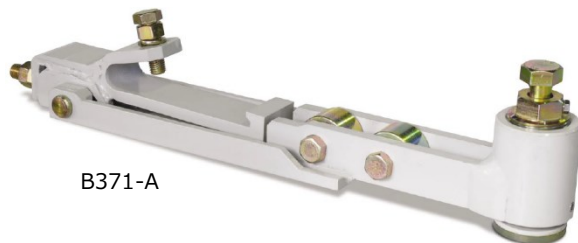
■重量

8.0kg (B372-B)

■耐用年数

5年

型式	用途	
B371-A	60kポイント用	スラブ道床
B372-B		有道床
B372-D		先端用



B371-A



B372-B

転てつ減摩器 [無調整型]

■特徴

- ・ローラーの高さ調整を必要とせず、取付時間が短縮されます。
- ・ローラーが適度に下がることによりトングレールをスムーズに載せます。
- ・使用中にトングレールの高さが変化しても、内蔵の定圧ばねによりローラーが追従するため再調整が不要です。
- ・ローラーの位置調整は分岐器の場所に合わせてピンを挿入するだけとなり、従来のネジによる調整を無くしました。
- ・基本レールに対する取付方法を改善し、取付が容易になりました。
- ・無給油式のローラーにより給油の手間がかかりません。

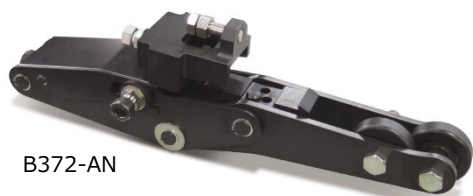
■重量

14.0kg (B372-AN)

■耐用年数

7年

型式	用途
B372-AN	50N分岐器用
B372-BN	60k分岐器用



B372-AN



B372-BN

床板用絶縁

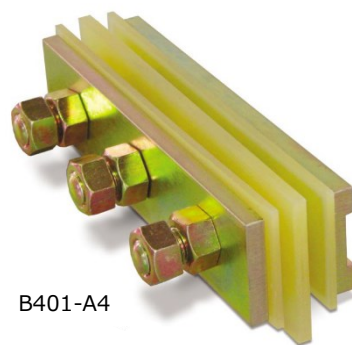
■特徴

- ・ゆるみ止めにハードロックナットを使用しています。

■材質

EP-V、GVP、AGP

型式	用途
B401-A4	60kポイント用



B401-A4

爪ボルト・ねじくぎ

■特徴

- ・C形は枕木下を深く掘る必要がなく、作業性が大きく向上します。
- ・下記以外にも様々な用途のものがあります。



爪ボルト(C形)

爪ボルト

ねじくぎ

品名	型式		用途
爪ボルト	F46-6	M16×225	ロッドキャリア
	F46-7	M20×240	電気転てつ機 (TS形)、エスケープクランク
爪ボルト (C形)	F46C-6	M16×225	ロッドキャリア
	F46C-7	M20×240	電気転てつ機 (TS形)、エスケープクランク
ねじくぎ	20×100		枕木移動止

枕木移動止

■特徴

- ・使用箇所に応じた様々な形状が製作できます。

