

分岐器用品

在来線用

A1	スイッチアジャスタ (定圧形) YB形スイッチアジャスタ	A13	鎖錠金具 ロックロッド
A2	スイッチアジャスタ (B355形) 軌間絶縁	A14	扛上装置 ゲージタイ
A3	NYU形フロントロッド	A15	応用型特殊ゲージタイ 固定装置
A4	フロントロッド (ジョーピンレス形)	A16	床板用絶縁 敷板
A5	YB形フロントロッド	A17	床敷板 敷鉄板
A6	フロントロッド (B721形) 接続かん D231-V	A18	爪ボルト・ねじくぎ ピーヤ
A7	クランク エスケープクランク	A19	応急用スイッチアジャスタ 応急用フロントロッド
A8	リンク ジョーピン	A20	ES用スイッチアジャスタ ES用フロントロッド
A9	ロッドキャリア ロッド支持金具 ロッドハンガー	A21	ES用接続かん ES用直角クランク
A10	転てつ減摩器 転てつ減摩器 (無調整型)		ES用エスケープクランク
A11	ジョー・鉄管類 パイプキャリア		ES用リンクキャリア ES用リンク
A12	転てつ標識 標識用接続かん		ES用アジャストリンク

スイッチアジャスタ [定圧形]

■特徴

- ・内蔵するコイルばねによりレールの軌間拡大や、ふく進ズレによる密着力の低下を抑えます。
- ・コイルばねを内部に閉じ込めた安全性の高い構造です。
- ・細目ねじピッチにより密着力の微調整が可能です。

■重量

25.0kg (B356-A2 a=1350)

■耐用年数

7年



型式	用途		押付力 (単位 : kN)
B356-A2	普通, N形ポイント用	転換機とポイントのストローク差	50mm未満用
B356-A4			50mm以上用
B357-A2	弾性ポイント用		50mm未満用
B357-A4			50mm以上用
B356-A2準 (ジョー付)	普通, N形ポイント用		50mm未満用
B356-A4準 (ジョー付)			50mm以上用
B357-A2準 (ジョー付)	弾性ポイント用		50mm未満用
B357-A4準 (ジョー付)			50mm以上用

YB形スイッチアジャスタ

■特徴

- ・従来形のA2, A4両方のストローク差をカバーし、単一の仕様で対応が可能になりました。

■重量

スイッチアジャスタ (a=1350) : 25kg

■耐用年数

7年



用途	(従来形)	スイッチアジャスタ
40N8~12#用	B355-A2	YB355形
40N14~16#用	B355-A4	
50N8~12#用	B355-A2	
50N14~20#用	B355-A4	
50N弾性用	B355-A2・A4	
50N側線用	B355-A4	
60k弾性用	B355-A4	

スイッチアジャスタ [B355形]

■特徴

- ・鍛造加工と転造ねじ加工により優れた強度性能を確保しています。
- ・ロッド部が特殊な長さのものも製作が可能です。

■重量

25.5kg (B355-A2 a=1500)

■耐用年数

7年



型式	用途		
B355-A2	一般ポイント (低番数) 用	転換機とポイントのストローク差	50mm未満用
B355-A4			50mm以上用
B355-A2準 (ジョー付)	2本引きポイント (高番数) 用		50mm未満用
B355-A4準 (ジョー付)			50mm以上用

軌間絶縁 [E100-L]

■特徴

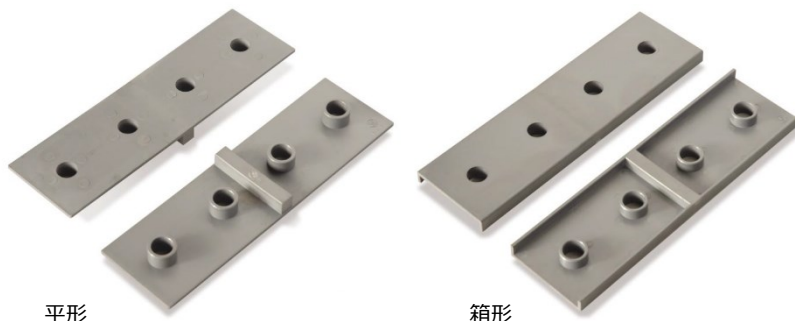
- ・普通・N形ポイントのスイッチアジャスタ、ポイントリバー (S形) の転てつ棒用。
- ・平形、箱形があります。

■材質

TPC (TPEE)

■製品構成

2枚一組



平形

箱形

NYU形フロントロッド

■特徴

- ・ 現行のジョーピンレス形の8種のフロントロッドに単一に対応するユニバーサル仕様です。
設備データ管理の簡易化、緊急時の即時対応性の向上、災害予備品の削減が図れます。
- ・ 関節部すべてに無給油式球面軸受を使用することで、
状態変化の大きい分岐器においてもフロントロッドの耐久性を確保します。
- ・ 幅広い調整範囲を確保し、設置状態のまま調整が可能です。
- ・ ねじ調整部を防錆処理し、給油不要としました。
球面軸受部と併せて給油が必要な箇所が無くなり、メンテナンスの省力化に貢献します。

■重量

フロントロッド： 19.5kg

接続かん： 11.5kg

鎖錠かん継手： 3.5kg

■製品構成

接続かん・鎖錠かん継手付

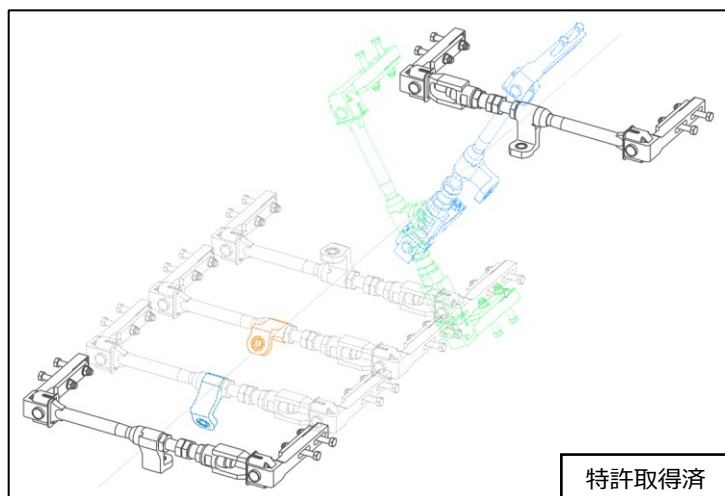
■耐用年数

7年



分岐種別	フロントロッド		NYU形
	従来形		
40N8～12#用	B721-L	B821-L	NYU-FR1
40N14～16#用	B721-M	B821-M	
50N8～12#用	B721-N	B821-N	
50N14～20#用	B721-P	B821-P	
50N弾性用	B721-W1	B821-R	
50N弾性301形用		B821-W	
50N側線用	B721-Y	B821-Y	
60k弾性用	B721-X1	B821-X	

○フロントロッド全体を反転・変形することで接続かん通り位置を調整します



特許取得済



こちらから製品の取説動画をご覧ください

フロントロッド [ジョーピンレス形]

■特徴

- ・鍛造加工と転造ねじ加工により優れた強度性能を確保しています。
- ・球面軸受によりレールへの追従性が高まり、接続部の摩耗が軽減されます。
- ・軌道の外の接続かんに調整部（アジャストジョー）を設けたことで、親のロック調整が容易にできます。
- ・両側絶縁により電気転てつ機の据付側に合わせるための組み換えが必要ありません。

■重量

40.0kg（B821-N）

■製品構成

接続かん・鎖錠かん継手付

■耐用年数

7年



型式	用途	
B821-L	40Nポイント用	200mm
B821-M		165mm
B821-N	50Nポイント用	ポイント行程 200mm
B821-P		165mm
B821-R		251, 252形 弾性ポイント用
B821-W		弾性ポイント用
B821-X	60k弾性ポイント用	
B821-Y	50N側線ポイント用	

YB形フロントロッド

■特徴

- ・ レール種別に応じて接続かんを選択することで多様な分岐器に対応します。

■重量

フロントロッド： 20.0kg

接続かん (a=1100)： 10.0kg

■製品構成

接続かん・鎖錠かん継手付

■耐用年数

7年



用途	(従来形)	フロントロッド	接続かん
40N8~12#用	B721-L	YB721形	YD231-V (40N用) (50N用) (60k用)
40N14~16#用	B721-M		
50N8~12#用	B721-N		
50N14~20#用	B721-P		
50N弾性用	B721-W1		
50N側線用	B721-Y		
60k弾性用	B721-X1		

※50N側線で使用する場合、オプションのYアダプタが必要となります。

※HCW形転てつ機で使用する場合、専用の接続かんが必要となります。

フロントロッド [B721形]

■特徴

- ・鍛造加工と転造ねじ加工により優れた強度性能を確保しています。

■重量

20.4kg (B721-N)

■耐用年数

5年



型式	用途		
B721-D	普通ポイント用		
B721-L	40Nポイント用	ポイント行程	200mm
B721-M			165mm
B721-N	50Nポイント用	ポイント行程	200mm
B721-P			165mm
B721-W1	50N弾性ポイント用	有道床用	
B721-W2		スラブ道床用	
B721-X1	60k弾性ポイント用	有道床用	
B721-X2		スラブ道床用	
B721-Y	50N側線ポイント用		

接続かん [D231-V]

■特徴

- ・特殊な長さのものも製作が可能です。
- ・長さ(a)とオフセット(f)は電気転てつ機および分岐器の種類により異なります。
ご不明な点はお気軽にお問合わせください。

■重量

15.0kg (a=1500)

■耐用年数

5年



クランク

■特徴

- ・ 鍛造加工より優れた強度性能を確保しています。
- ・ 各種使用条件に合わせた腕部形状があります。

■重量

15.0kg (D243-D)

17.5kg (D245-A)

■耐用年数

10年

品名	型式	用途
直角クランク	D243-D	1段用
ストレートクランク	D243-G	
ラジアルクランク	D243-K	
Tクランク	D243-N	
アジャストクランク	D245-A	



直角クランク (D243-D)



アジャストクランク (D245-A)

エスケープクランク

■特徴

- ・ 鍛造加工より優れた強度性能を確保しています。
- ・ 鎖錠機構によりアジャストクランク仕様の場合に比べ、電気転てつ機に負担をかけずにトングレールの密着状態を強固に保持します。
- ・ 分岐器の種別に合わせたストローク長の専用設計により、効率に優れた転換ができます。

■重量

56.0kg (B640-A)

39.0kg (B630-C)

■耐用年数

10年

型式	動程	用途
B640-A	100mm	弾性ポイント第2転てつ棒
B630-A / B / C	185mm	ポイント行程 140~170mm
B630-D / E / F	220mm	ポイント行程 190~210mm
B630-G / H / J	110mm	可動K字クロッシング



B640-A



B630-C

リンク

■特徴

- ・鍛造加工と転造ねじ加工により優れた強度性能を確保しています。
- ・専用の長さとなりますので、鉄管つなぎのような現場での加工は必要ありません。
- ・各種長さに対応します。
- ・長さの調整が容易なアジャストジョー化も可能です。

■重量

12.4kg (D231-A1 a=1300)

20.5kg (D231-A4 a=2320)

■耐用年数

10年



D231-B6

品名	型式
ストレートリンク	D231-A1
オフセットリンク	D231-A2 / A3
ストレートリンク	D231-A4
絶縁ストレートリンク	D231-B1 / B2
絶縁オフセットリンク	D231-B3
	D231-B4
	D231-B5
	D231-B6

ジョーピン

■特徴

- ・ガタ取り用のオーバーサイズもあります。



種類	長さ	用途
22.0~23.0	60mm	リンク、ジョー類、フロントロッド、スイッチアジャスタ、ロックロッド、接続かん用

ロッドキャリア [D300-B準]

■特徴

- ・ローラー部のフッ素樹脂加工によるスムーズな動作で転換を助けます。

■重量

7.0kg

■耐用年数

10年



ロッド支持金具 ロッドハンガー

■特徴

- ・軌道短絡防止形もあります。
- ・一般用、ポイント部用など各種用途に合わせた製品があります。

■重量

4.0kg

(ロッド支持金具)

■耐用年数

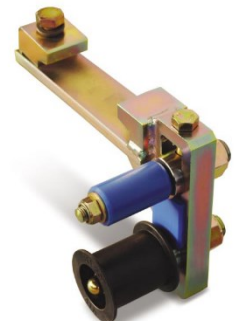
10年



ロッド支持金具



ロッドハンガー



ロッドハンガー
(絶縁板付)

品名	型式	用途		
ロッド支持金具	S-16-A	50N	ポイント用	レール下部でロッドを支持
	S-18-A		一般用	
	S-19-A	60k	ポイント用、一般用	
ロッドハンガー	S-31-A	50N	ポイント用	レール側部でロッドを支持
	S-31-B		一般用	
	S-32-A	60k	ポイント用、一般用	
ロッドハンガー (絶縁板付)	12AA-308	50N	ポイント用	
	12AA-304		一般用	
	12AA-005	60k	ポイント用	
	12AA-004		一般用	

転てつ減摩器

■特徴

- ・ローラー構造によりトングレールの移動を助けます。
- ・転換力が軽くなり、トングレールの密着が安定します。
- ・分岐器の状態に合わせた調整が可能です。
- ・無給油式のローラーにより給油の手間がかかりません。

■重量

8.0kg (B372-A)

■耐用年数

5年



B372-A

型式	用途		
B372-A	有道床	37k, 50k, 40N, 50N (側線用) ポイント用	
B372-B		60kポイント用	中間用
B372-D			先端用
B372-C		60kDC可動K字用	

転てつ減摩器 [無調整型]

■特徴

- ・ローラーの高さ調整を必要とせず、取付時間が短縮されます。
- ・ローラーが適度に下がることによりトングレールをスムーズに載せます。
- ・使用中にトングレールの高さも変化しても、内蔵の定圧ばねによりローラーが追従するため再調整が不要です。
- ・ローラーの位置調整は分岐器の場所に合わせてピンを挿入するだけとなり、従来のネジによる調整を無くしました。
- ・基本レールに対する取付方法を改善し、取付が容易になりました。
- ・無給油式のローラーにより給油の手間がかかりません。

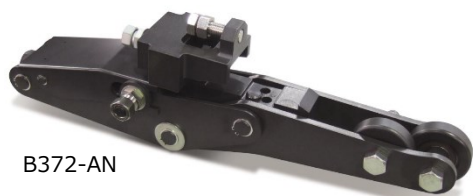
■重量

14.0kg (B372-AN)

■耐用年数

7年

型式	用途
B372-AN	50N分岐器用
B372-BN	60k分岐器用



B372-AN



B372-BN

ジョー・鉄管類

■特徴

- ・ 各種用途に合わせて端部形状を選択できます。
- ・ 各種ジョーは鍛造加工により優れた強度性能を確保しています。
- ・ 中空構造による軽量の構成です。

■重量

3.1kg (信号鉄管 1m)

10.0kg (D231-D6)

■耐用年数

10年



品名	型式	用途
ストレートソリッドジョー	D231-C2	32A用
ストレートワイドジョー	D231-C4	
オフセットソリッドジョー	D231-C6	
オフセットワイドジョー	D231-C8	
絶縁ストレートソリッドジョー	D231-D2	
絶縁ストレートワイドジョー	D231-D4	
絶縁オフセットソリッドジョー	D231-D6	
絶縁オフセットワイドジョー	D231-D8	
ストレートスクレージョー	D231-E2	
オフセットスクレージョー	D231-E4	
絶縁ストレートスクレージョー	D231-F2	
絶縁オフセットスクレージョー	D231-F4	

品名	型式	用途
可動ラグ付ソリッドジョー	D231-G2	32A用
可動ラグ付スクレージョー	D231-G4	
絶縁可動ラグ付ソリッドジョー	D231-H2	
絶縁可動ラグ付スクレージョー	D231-H4	
可動ラグ付タングジョイント	D231-J2	
絶縁可動ラグ付タングジョイント	D231-K2	
オフセットロッド	D231-L2	
絶縁オフセットロッド	D231-M2	
オフセットロッド	D231-N2	
絶縁オフセットロッド	D231-P2	

品名	型式	備考・用途
信号鉄管	32A	外径φ42.7mm×5.5mm
ソケット	F47-D2	32A用
心金	F47-D4	
リベット	F47-D6	

※長尺の信号鉄管の送料については、別途お問い合わせください。

パイプキャリア

■特徴

- ・ 必要に応じて列数を増やすことができます。

■重量

6.5kg (パイプキャリア)

2.3kg (ベース)

■耐用年数

10年

品名	型式
パイプキャリア	D224-B
ベース	D227-B

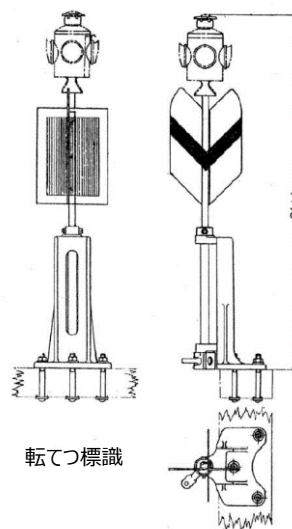


転てつ標識 標識用接続かん

品名	型式	用途	
転てつ標識	A200-A1	普通大型 爪ボルト共	行程140~170用
	A200-A2		行程180~210用
	A200-B1	普通中型 爪ボルト共	行程140~170用
	A200-B2		行程180~210用
	A200-H1	脱線中型 爪ボルト共	行程140~170用
	A200-H2		行程180~210用
標識用接続かん	各種	詳細はお問い合わせください	



標識用接続かん



転てつ標識

鎖錠金具

■特徴

- ・ ナットをゆるめずに短時間で着脱できます。

型式	用途
A形	30k・50k・40N・50N 各転てつ器用
B形	50k帽子形・60k各転てつ器用
C形	可動てつさ用
D形	可動てつさ スラブ用



ロックロッド

■特徴

- ・ 転てつ鎖錠器に組み合わせて使用します。
- ・ 一般用、ポイント部用など、各種用途に合わせた製品があります。

■重量

20.0kg (B341-G, B341-H)

■耐用年数

15年



型式	用途	
B341-C	転てつ鎖錠器用	135~205mm
B341-D		75~125mm 可動クローシング用
B341-E		180~250mm
B341-F	エスケーププランジャ用	135~170mm
B341-G		150~190mm
B341-H		195~235mm

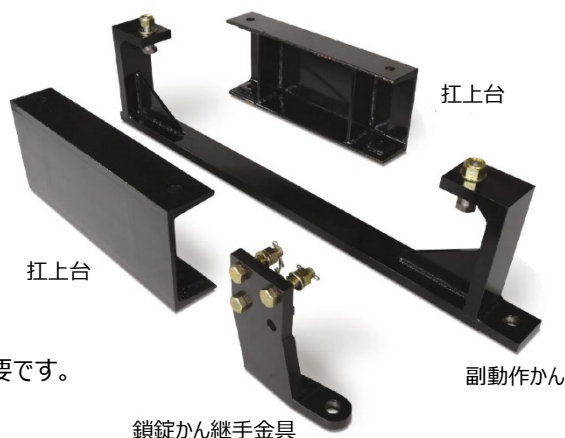
扛上装置

■特徴

- ・ 電気転てつ機を扛上することで浸水を防ぎます。

扛上高さ
100mm
150mm
200mm (標準)
300mm

※扛上装置を使用する場合、扛上用の据付用品への変更が必要です。



ゲージタイ

【ポイント部用】

■特徴

- ・ レール種別、使用箇所に応じた製品があります。
- ・ 軌間の拡大および継目部の通り狂いを解消します。

■重量

21.0kg (B333-F)

■耐用年数

15年

型式	適用レール種別	用途
B333-A	30/37kレール	軌道回路のある箇所
B333-B	50k・50PSレール	
B333-E	40Nレール	
B333-F	50Nレール	
B333-C	30/37kレール	軌道回路のない箇所
B333-D	50k・50PSレール	
B333-G	40Nレール	
B333-H	50Nレール	
B334-A	40Nレール	三枝分岐用
B334-B	50Nレール	



B333-F

【リード部用】

■特徴

- ・ 分岐器のリード部に取付けて軌間を保持します。

■耐用年数

15年

型式	適用レール種別
D11913-A	40Nレール
D11913-B	50Nレール
D11913-C	60kレール
D11913-D	30/37kレール



D11913-B

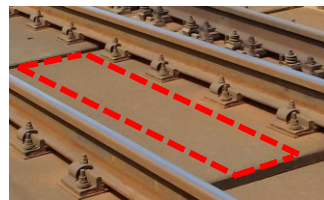
応用型特殊ゲージタイ

■特徴

- ・ 50N、60kレールに対応します。
- ・ コンクリートやスラブとレールの隙間が19mm以上あれば取付が可能です。

■耐用年数

15年



[B形は溝がない箇所にも取付可能]



[A形]



[B形]

固定装置

■特徴

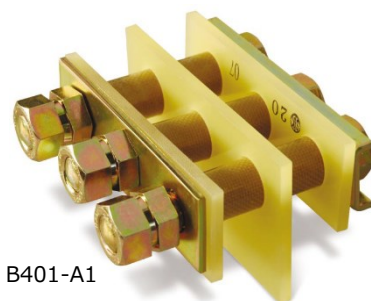
- ・床および敷板に対し、電気転てつ機を強固に固定します。

品名	型式・種類		用途
電気転てつ機固定装置	Uボルト形	A形	50N普通・弾性分岐用（50N301形弾性・50N側線分岐用除く）
		E形	60k弾性分岐用
	ねじくぎ形	H113	50N用
		H114	60k弾性用
直結型固定装置	スラブ道床用 ※詳細はお問い合わせください		

床板用絶縁

■特徴

- ・ゆるみ止めにハードロックナットを使用しています。
- ・60k301分岐器にB401-A2を使用する際には絶縁板の加工が必要です。



B401-A1

型式	用途		材質
B401-A1	50Nポイント、40N・50N（可動K字、シングル・ダブルスリップ可動K字用）		EP-V、GVP、AGP
B401-A2	60k	ポイント、可動K字用	
B401-A3		シングル・ダブルスリップ、可動K字	
B401-B	40N, 50N		PL-FLI
B401-C	30k, 37k, 50k		-
B401-D			
B401-E	60k	10#, 12#	PL-FLI
B401-F1		9#	
B401-B1	50N		FFR
B401-E1	60k	10#, 12#	
B401-F1		9#	

敷板

■特徴

- ・様々な長さに対応します。
- ・現場合わせて穴あけを行う箇所もあります。



F45-1

型式	用途	
F45-1	クランク用	
F45-2	転てつ鎖錠器用	
F45-5	エスケープクランク用	まくらぎ2丁用
F45-6		まくらぎ3丁用
F45-7	YS形電気転てつ機用	
F45-11	電磁転てつ鎖錠器用	
F45-12	回路制御器（ストローク検出）用	鉄管用
F45-13		転てつ器用

床敷板



B401-18

B401-26

型式	用途			
B401-1	普通形ポイント用	転換鎖錠装置取付反対側の床板用		
B401-2	帽子形ポイント用			
B401-3	普通形ポイント用	転換鎖錠装置取付側	内軌と転てつ鎖錠器との離れ	760mm
B401-4			960mm	
B401-5			1050mm	
B401-6			1250~1450mm	
B401-7	帽子形ポイント用	転換鎖錠装置取付側	内軌と電気転てつ機との離れ	1200mm
B401-8			内軌と転てつ鎖錠器との離れ	760mm
B401-9			960mm	
B401-10			1050mm	
B401-11	40Nポイント用	転換鎖錠装置取付側	内軌と電気転てつ機との離れ	1200mm
B401-12			内軌と転てつ鎖錠器との離れ	960mm
B401-13			1050mm	
B401-14			1250~1450mm	
B401-15	50Nポイント用 (B401-26 床板用ボルト付)	転換鎖錠装置取付側	内軌と電気転てつ機との離れ	1200mm
B401-16			内軌と転てつ鎖錠器との離れ	760mm
B401-17			960mm	
B401-18			1050mm	
B401-27	50N側線用ポイント用	転換鎖錠装置取付側	転換鎖錠装置取付反対側の床板用	
B401-28			内軌と電気転てつ機との離れ	1200mm
B401-29			内軌と転てつ鎖錠器との離れ	960mm
B401-30			1050mm	
			1250~1450mm	
B401-31	60kポイント用	内軌と転てつ鎖錠器との離れ	1250~1450mm	
		内軌と電気転てつ機との離れ	1200mm	

※NS形電気転てつ機と直結装置を併用の場合は使用できません。

敷鉄板

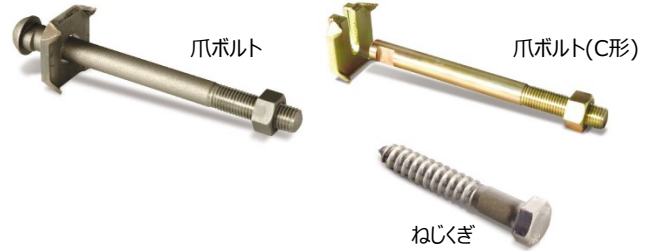
型式	用途
9×170×300	転換鎖錠器 (YS用)
9×230×230	転てつ鎖錠器用
9×230×350	エスケープクランク用
9×230×300	
9×315×800	電磁転てつ鎖錠器用
9×600×900	特殊分歧器用



爪ボルト・ねじくぎ

■特徴

- ・ C形は枕木下を深く掘る必要がなく、作業性が大きく向上します。
- ・ 下記以外にも様々な用途のものがあります。



品名	型式		用途
爪ボルト	F46-2	M20×185	敷板類
	F46-3	M20×200	クランク類、転てつ標識類、転てつ鎖錠器、標識付転換機
	F46-4	M20×230	電気転てつ機、発条転てつ機、エスケープクランク（B630）、転換鎖錠器（YS形、SP形）
	F46-5	M20×250	信号リバー
	F46-6	M16×225	ロッドキャリア
	F46-7	M20×240	電気転てつ機（TS形）、エスケープクランク
	爪ボルト（C形）	F46C-2	M20×180
F46C-3-1		M20×200	電気転てつ機（直結装置付）
F46C-3-2			クランク類、転てつ標識類、転てつ鎖錠器、標識付転換機
F46C-4		M20×230	電気転てつ機、発条転てつ機、エスケープクランク（B630）、転換鎖錠器（YS形、SP形）
F46C-5-1		M20×250	信号リバー、電気転てつ機（K形用）
F46C-5-2		M20×315	K形特殊取付用
F46C-6		M16×225	ロッドキャリア
F46C-7		M20×240	電気転てつ機（TS形）、エスケープクランク
ねじくぎ	F46-10	16×65	パイプキャリアベース、ハングキャリア支金
	F46-11	16×100	ロッドキャリア（16#, 20#用）
		20×100	枕木移動止

ピーヤ

■重量

18.5kg（D216-B）

■製品構成

2個一組



型式	用途	
D216-A	鉄管装置	クランク類
D216-B		転てつリバー、パイプコンベンセータ
		ピーヤボルト付



ピーヤボルト
（D216-5形）



ピーヤボルト用止金具

応急用スイッチアジャスタ

■特徴

- ・ 在来線の緊急時の限定的な使用を目的とし、様々な分岐器に使用可能な形としました。
- ・ 特殊分岐およびHCW形電気転てつ機には使用できません。
- ・ 腕金具下り32。
(16#、20#、2本引き分岐は第1タイバーのみ対応)
- ・ 筒ナットはモーターストロークとポイントstroークの差15mm～60mmまで対応します。



■保管寿命

10年

応急用フロントロッド

■特徴

- ・ 普通分岐器40N、50N、50N-251（50N側線を除く）、弾性分岐器50N、60k（スラブを除く）、NS-A、NS-AM、G-C、NS-CMLに対応します。

■製品構成

接続かん・鎖錠かん継手付

■保管寿命

10年



ES用スイッチアジャスタ [定密着形]

■特徴

- ・ 設置後は内蔵するばねの効果により、約4kNの密着力を安定的に維持します。
- ・ 内蔵するばねの効果により、レールの軌間拡大や縮小、ふく進ズレに対し、密着力の変化を抑えます。
- ・ Iマークにより測定器を用いずに短時間での密着力の調整および状態の確認が可能です。
- ・ 軌間絶縁構成の見直しにより設置が容易です。

■重量

21.0kg (TCK-SA3-60KR)

19.5kg (TCK-SA3-60K2)

■耐用年数

7年



TCK-SA3-A

型式	用途
TCK-SA3-A	60k低番数用
TCK-SA3-B	50N低番数用
TCK-SA3-60KL	60k高番数 第1左据付用
TCK-SA3-60KR	60k高番数 第1右据付用
TCK-SA3-50NL	50N高番数 第1左据付用
TCK-SA3-50NR	50N高番数 第1右据付用
TCK-SA3-60K2	60k高番数 第2用
TCK-SA3-50N2	50N高番数 第2用
TCK-SA2-KDC60	60k KDC用

ES用フロントロッド 接続かん [ジョーピンレス形]

■特徴

- ・ 使用される各分岐器ごとの専用設計となっているため、長さの調整の必要がなく設置が容易です。
- ・ 両側絶縁により、電気転つ機の据付側に合わせるための組み換えが必要ありません。
- ・ 無給油式の軸受によりメンテナンスの省力化が図れます。
- ・ 絶縁材を左右端部に設け、より確実に短絡事故を防ぎます。

■重量

23.5kg

■耐用年数

7年



ES用直角クランク [リバーシブル形]

■特徴

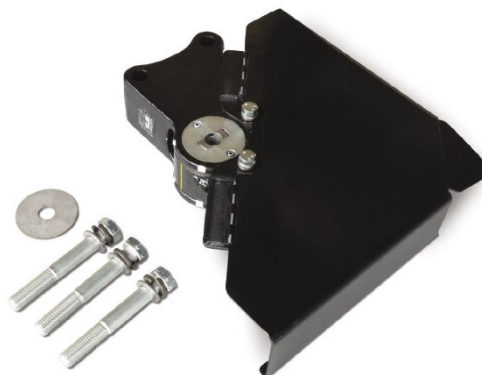
- ・ 専用設計により設置が容易です。左右の据付側に合わせた組替えも必要ありません。
- ・ クランク軸は無給油式となっており、メンテナンスの省力化が可能です。
- ・ Iマークにより調整および状態の確認が容易です。
- ・ バラスト侵入防止用のカバーが付属します。

■重量

21.5kg

■耐用年数

10年



ES用エスケープクランク [リバーシブル形]

■特徴

- ・ 専用設計により設置が容易です。左右の据付側に合わせた組替えも必要ありません。
- ・ クランク軸・ローラー軸は無給油式となっており、メンテナンスの省力化が可能です。
- ・ Iマークにより調整および状態の確認が容易です。
- ・ バラスト侵入防止用のカバーが付属します。

■重量

60.0kg

■耐用年数

10年



ES用リンクキャリア [無給油形]

■特徴

- ・ 専用設計により設置が容易です。
- ・ ローラー軸は無給油式となっており、メンテナンスの省力化が可能です。
- ・ バラスト侵入防止用のカバーが付属します。

■重量

30.0kg

■耐用年数

10年



ES用絶縁リンク ES用アジャストリンク

■特徴

- ・ 専用設計により設置が容易です。
- ・ アジャストジョー式により長さの調整が容易です。

■重量

30.5kg (絶縁リンク L=3480)

23.5kg (アジャストリンク L=2580)

■耐用年数

10年



アジャストリンク